



Dario Ferrari

Digital strategist

@dariof

d.ferrari@mentine.net



Dario, fa sito! (*)

(*) Traduzione dal dialetto bresciano: Dario, fai silenzio!



#knowdata16

Data Informed Design

Perché Good Data è meglio di Big Data

WWW.MENTINE.NET



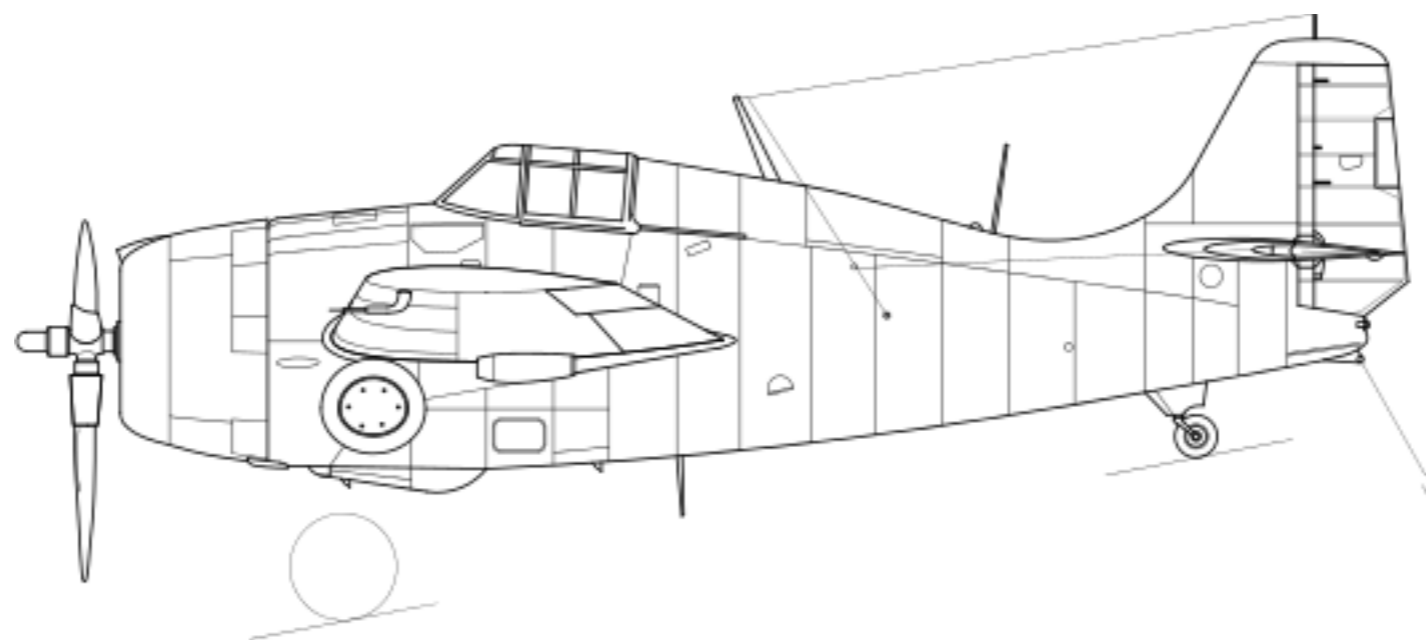
Abraham Wald

Gruppo di Ricerca Statistica





Migliorare il tasso di ritorno dell'investimento



PARTI DELL'AEROPLANO	FORI DI PROIETTILE PER METRO QUADRO
Motore _____	11
Fusoliera _____	17
Sistema di alimentazione _____	15
Resto dell'aereo _____	18



Ovvio



“Design is always
obvious, in retrospect”

LUKE WROBLEWSKI



#knowdata16

Data Informed Design





Data Informed Design

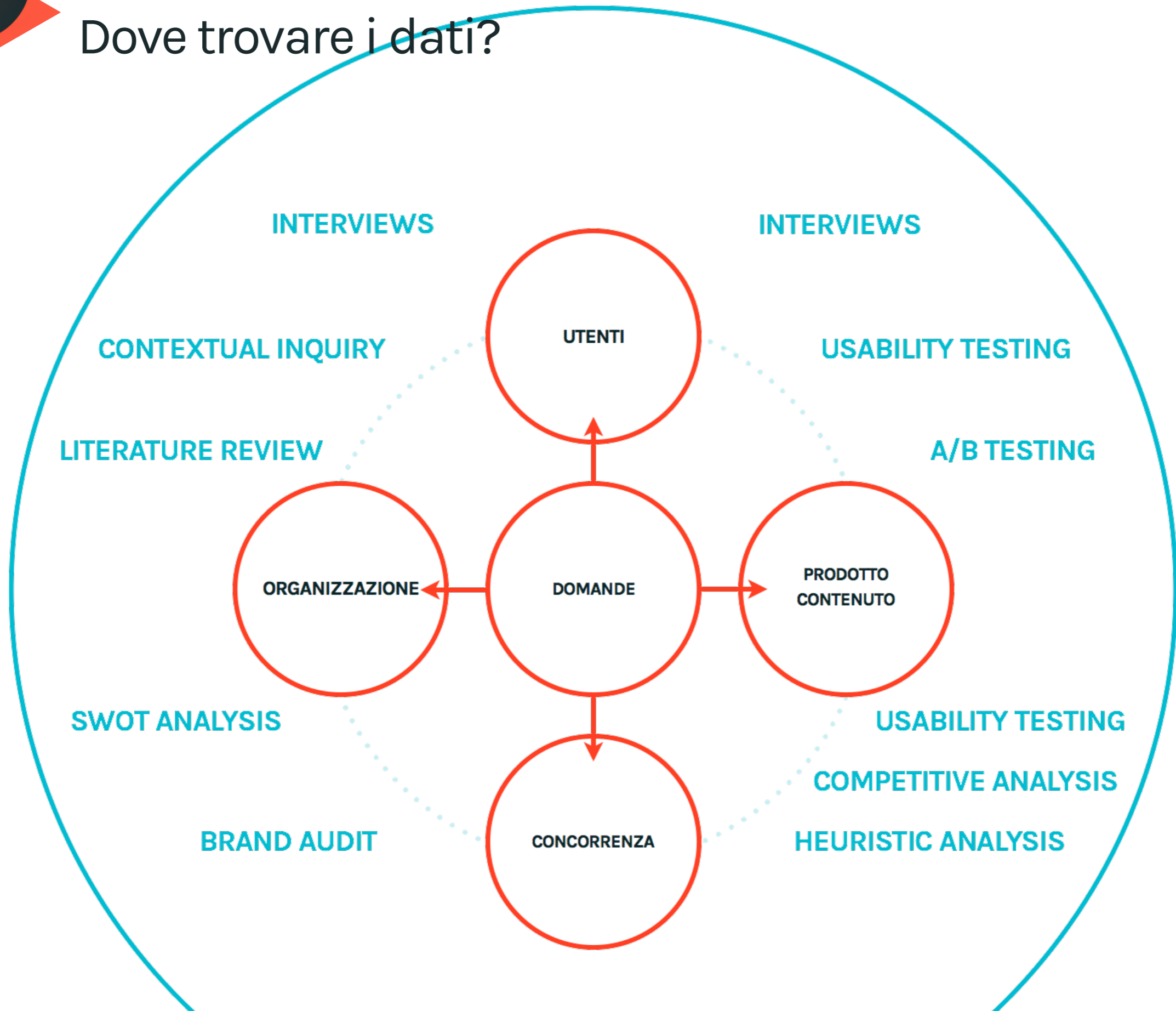


**I buoni dati illuminano la
strada durante il percorso
del design**



Data Informed Design

Dove trovare i dati?





Data Informed Design

Quando utilizzare i dati?

Quando si devono compiere delle scelte:

- **Performance**
- **Interfaccia**
- **Visual**
- **Contenuti**
- **Architettura**
- **Strategia**



#knowdata16

Performance





Performance

think with Google <http://mentine.net> TEST ANOTHER URL [GET MY REPORT](#)

Here are the scores for **mentine.net**

MOBILE FRIENDLINESS 99/100 GOOD	MOBILE SPEED 85/100 GOOD	DESKTOP SPEED 100/100 GOOD
--	---------------------------------------	---

It looks like you're in good shape. Get a detailed report to see what went into your scores.

<https://testmysite.thinkwithgoogle.com>



Performance

Problema

Obiettivo:

espandere il proprio mercato nei paesi con economie emergenti

Contenuti a disposizione:

testi e immagini ad alta definizione

Analisi:

quantitativa

Dati:

prevalenza di dispositivi mobile con connettività 2G



Performance

Scelte del design

- **Mobile first**
- **Contenuti prevalentemente testuali**
- **Lazy-loading delle immagini**
- **Immagini ad alta definizione solo su richiesta**



Performance
Benefici

AZIENDA

Un sito fruibile da tutti i mercati

**Miglior compromesso tra budget
e funzionalità**

UTENTI

Facilità d'uso

Risparmio di tempo

Risparmio di denaro



“Cerca la soluzione che
coniughi obiettivi
aziendali e obiettivi degli
utenti”



#knowdata16

Contenuti e architettura

[www.MENTINE.NET](http://www.mentine.net)



Contenuti e architettura

Problema

Obiettivo:

aumentare le iscrizioni al proprio servizio

Contenuti a disposizione:

contenuti prevalentemente testuali

Analisi:

quantitativa e qualitativa

Dati:

linguaggio poco comprensibile dagli utenti



Contenuti e architettura

Scelte del design

- **Revisione dei menù di navigazione del sito**
- **Ricerca di parole chiave vicine al linguaggio degli utenti**
- **Riscrittura dei contenuti**



Contenuti e architettura

Benefici

AZIENDA

**Miglior posizionamento sui
motori di ricerca**

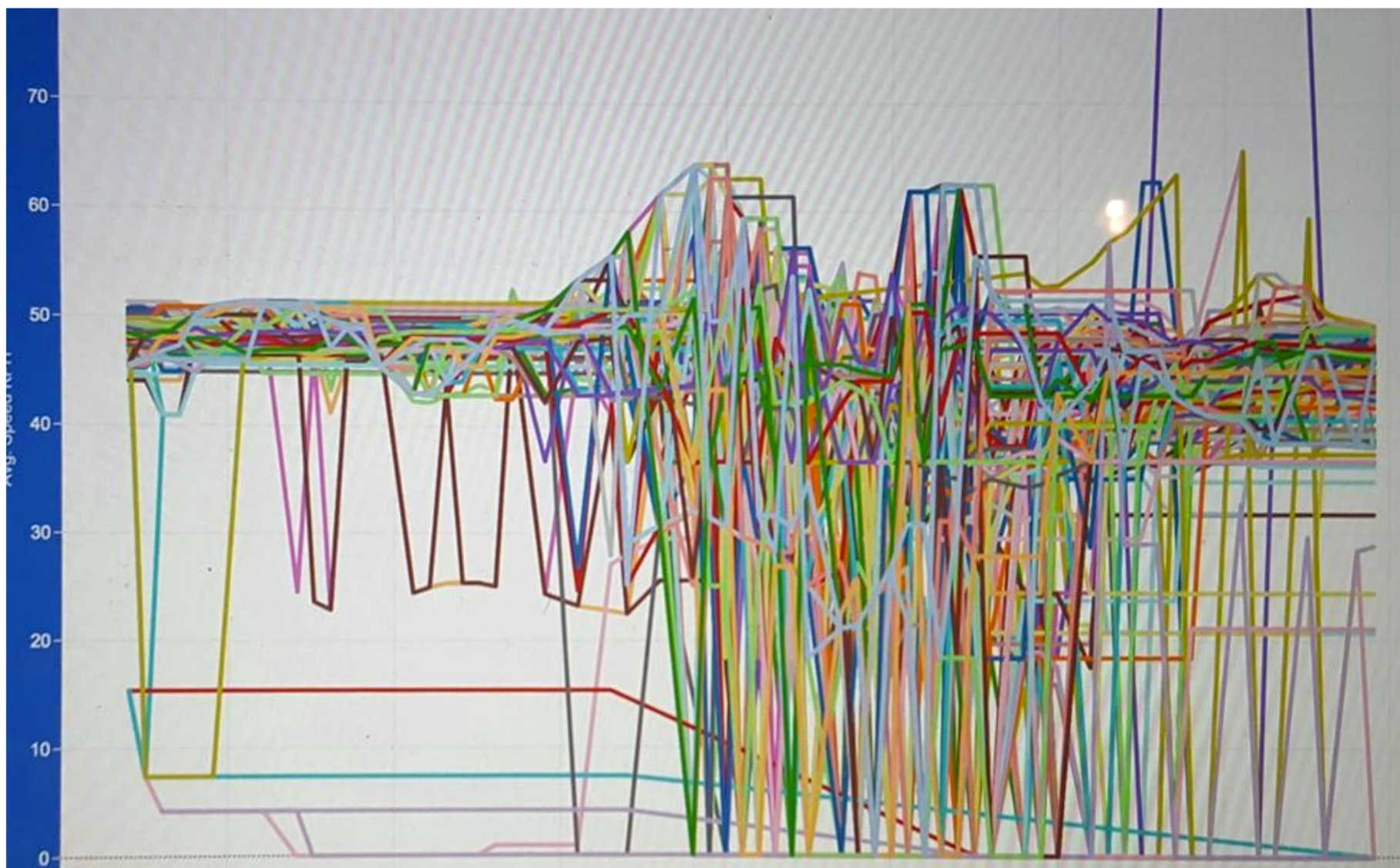
UTENTI

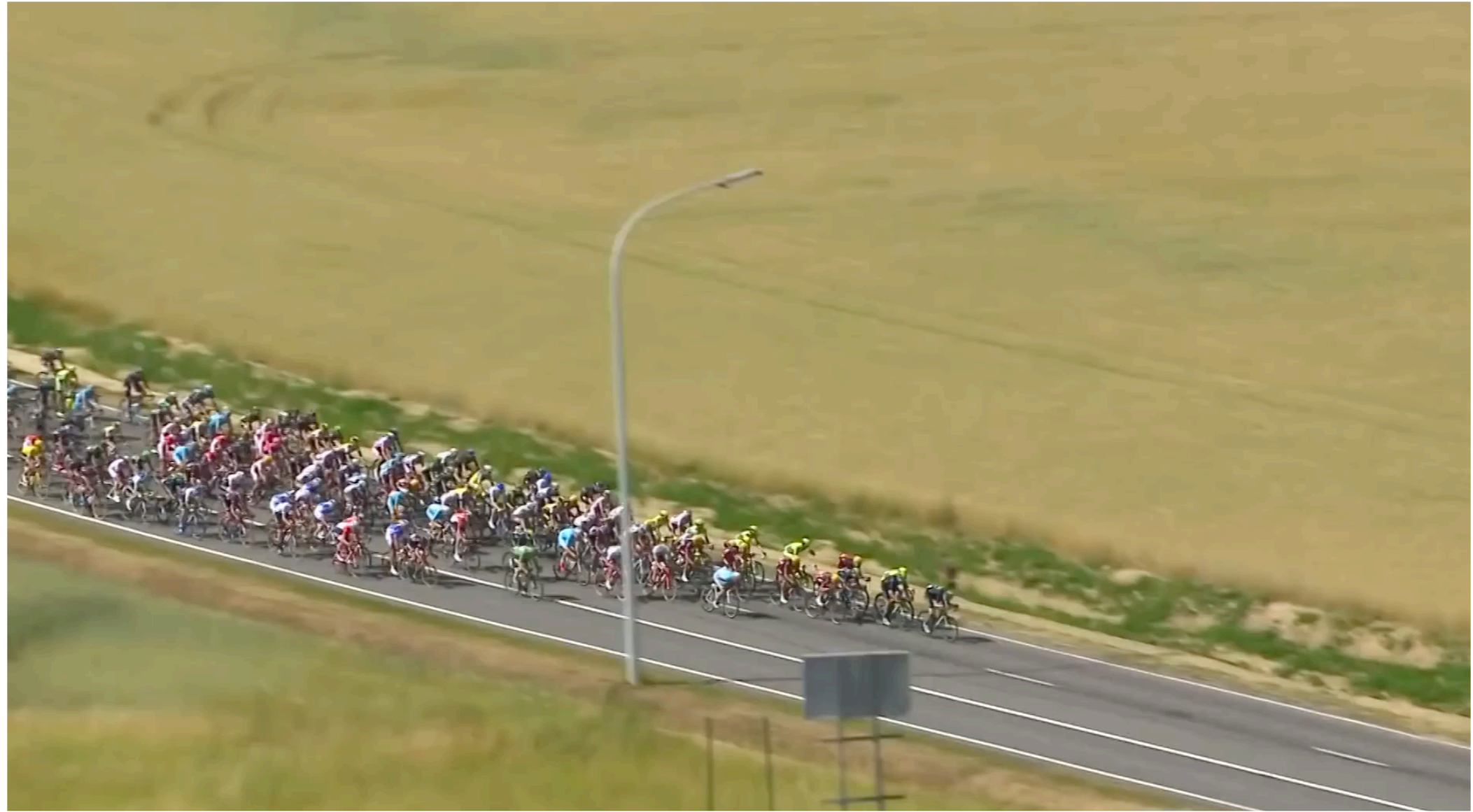
**Informazioni più vicine
al loro bisogno**

Migliore esperienza



“Usa dati di tipo
qualitativo e
quantitativo”







Fonte: [metro.co.uk](https://www.metro.co.uk)



#knowdata16

Strategia





Strategia

Problema

Non abbiamo un problema.



Strategia

Scelte del design

- **Preservare le caratteristiche del brand**
- **Semplificare la gestione del sito nei molteplici mercati**
- **Rivedere le priorità dei contenuti**
- **Rendere più visibili alcune informazioni particolarmente importanti per gli utenti**



Strategia

Benefici

AZIENDA

**Maggiore controllo sulle
localizzazioni del sito**

**Maggiore controllo sulle priorità
di comunicazione**

UTENTI

Migliore esperienza

**Facilità d'uso e di
comprensione**



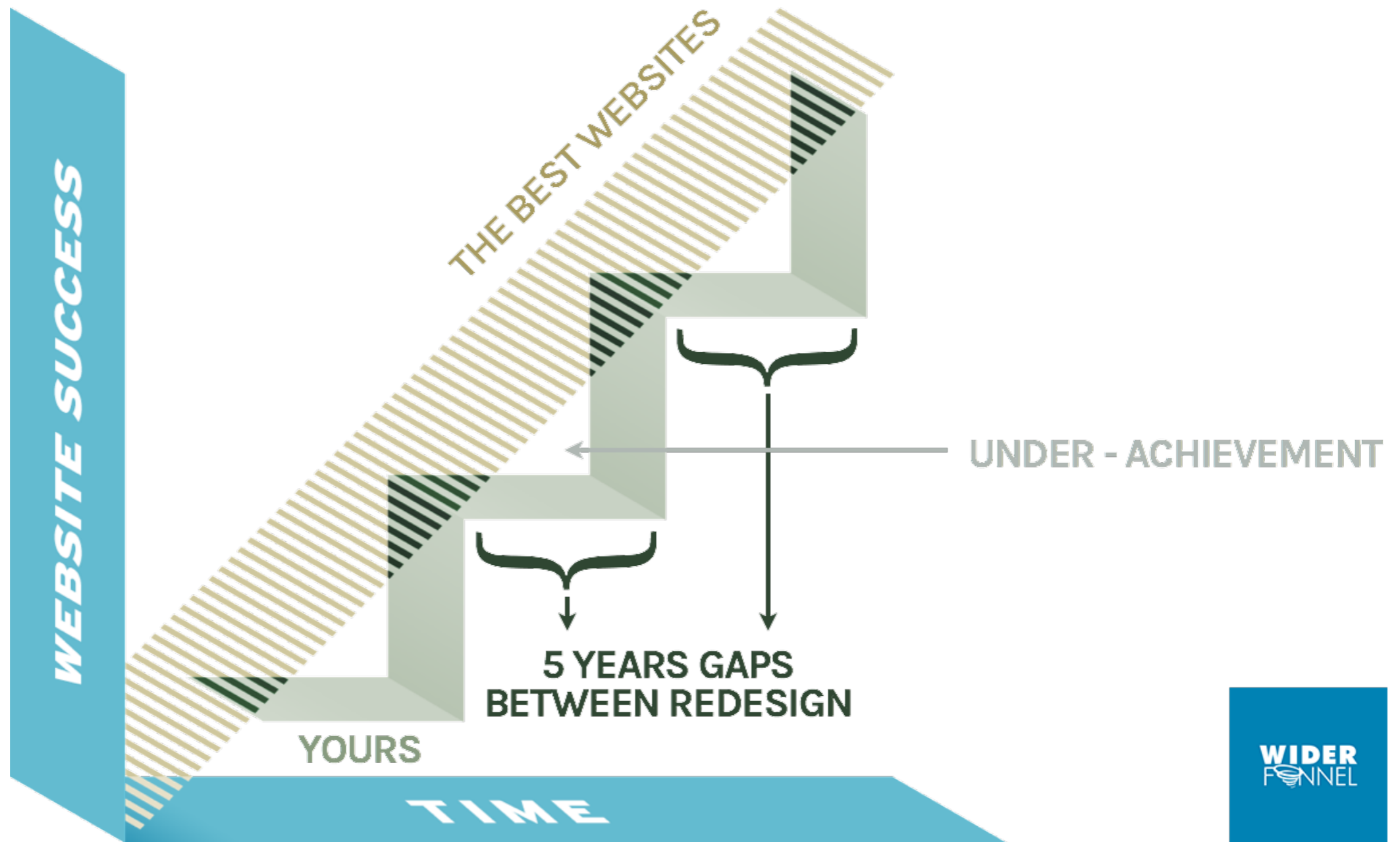
#knowdata16

Evolutionary design

[www.MENTINE.NET](http://www.mentine.net)



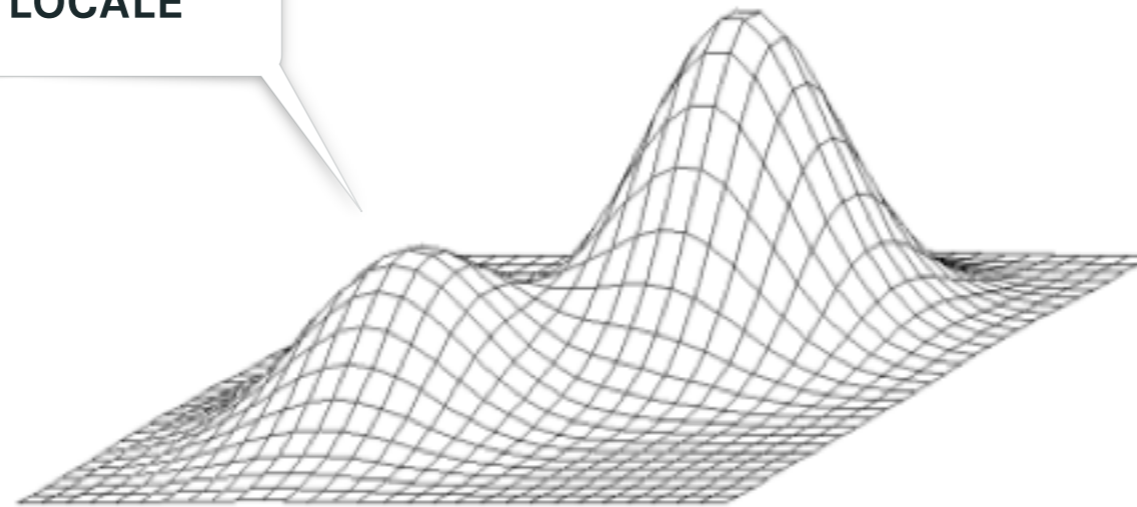
Evolutionary design





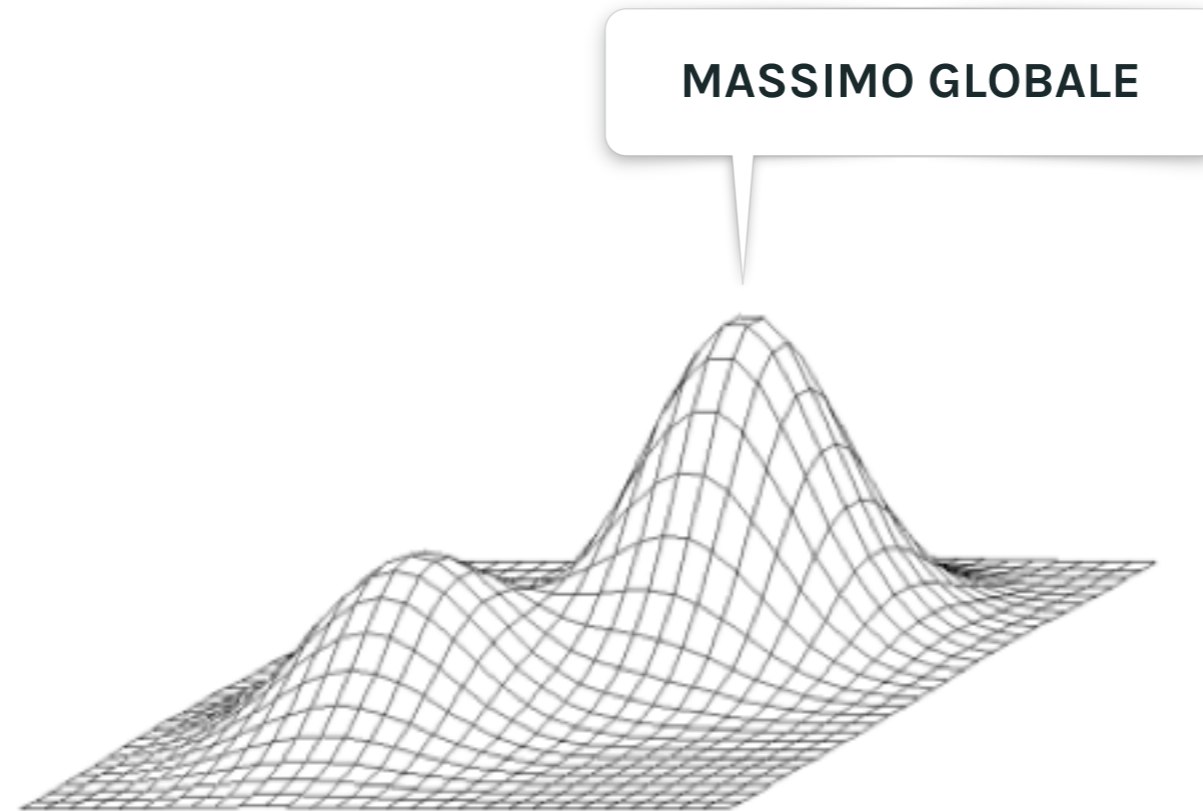
Evolutionary design

MASSIMO LOCALE



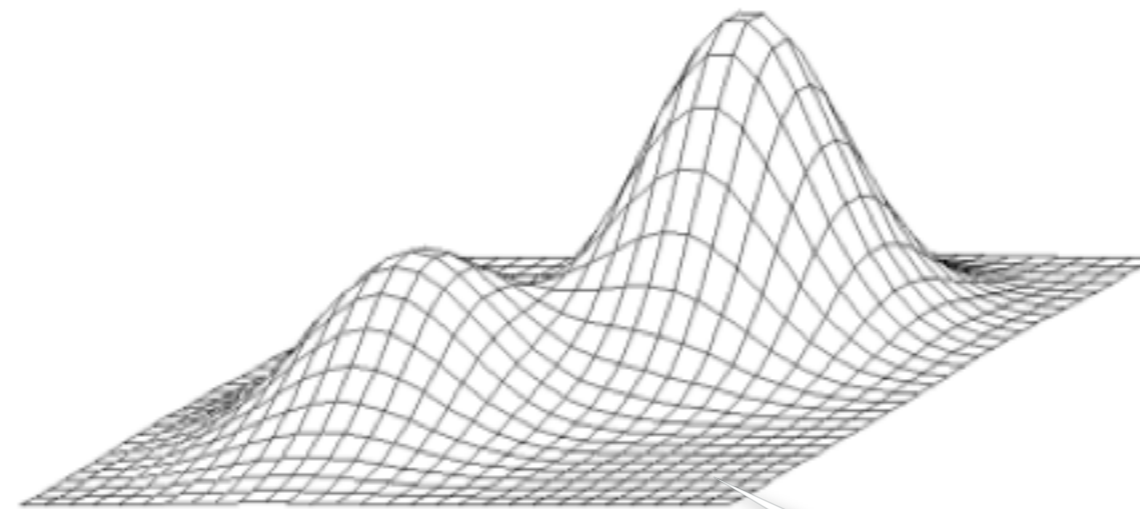


Evolutionary design





Evolutionary design



MANCANZA DI VISIONE



Supponete di aver creato un servizio:

- **Utile**
- **Intelligente**
- **Affidabile**
- **Performante**
- **Amichevole**



Evolutionary design





Evolutionary design





Data Informed Design



Trova la tua strada



Cosa dovete fare



Cosa dovete fare

- **Guardatevi attorno, i good data sono a portata di mano**
- **Osservate le persone, non misuratele soltanto**
- **Definite obiettivi chiari**
- **Usate i dati per capire cosa funziona e cosa non funziona**
- **Trovate la vostra strada**



“Di bene in meglio, di
giorno in giorno”





#knowdata16

Grazie.

